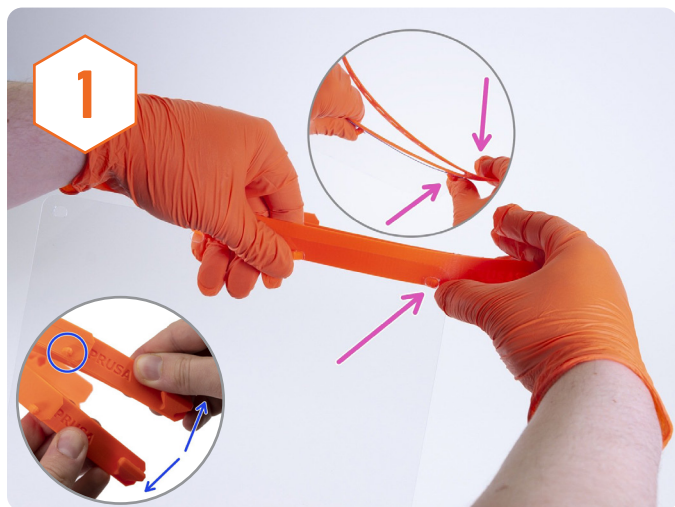


Jak sestavit Průša Obličejový Štít

Prostředek osobní ochrany pro práci ve ztížených podmínkách



Oddělte čelenky od sebe, očistěte čtyři piny. Odstraňte fólie z plexi a nasadte jej nejdříve na střed čelenky, pak přihněte kraj čelenky k plexi a zacvakněte tak oba její konce.



Plexi si zapřete a nasadte bradu, díl opět musí cvaknout.



Gumičku nasadte na oba konce čelenky, délku upravte dle potřeby.



Máme hotovo! **Štít před použitím dezinfikujte.** Nápady na zlepšení pište na: covid@prusa3d.cz

DEZINFEKCE (NYNÍ TESTOVÁNO): IPA (MIN 75%), SAVO (1:10), ETHANOL (MIN 78 %) A VIRUCIDNÍ ROZTOKY, MINIMÁLNÍ DOBA DEZINFIKOVÁNÍ 5 MINUT, DALŠÍ VARIANTY NA: WWW.PRUSA3D.CZ/COVID19



DETAILNÍ NÁVOD
NA SESTAVENÍ A VIDEO

VERZE RC3

PRUSA
RESEARCH
by JOSEF PRUSA

JAK POSTUPEJEME PŘI VÝROBĚ?

Oceníme všechny vaše názory na emailu: covid@prusa3d.cz

Tisk plastových dílů (čelenka + dolní lem):

- ⇒ Při tisku se plast zahřívá na vysokou teplotu (přes 200°C)
 - ⇒ Po dokončení tisku operátor v obličejové roušce a novém páru rukavic naskládá vytištěné díly do uzavíratelného zip sáčku.
 - ⇒ Ventilační systém farmy zajišťuje výměnu vzduchu každé 2 min, filtry odstraní většinu nečistot ze vzduchu.
 - ⇒ Sáček je převezen na finální kompletaci.
-

Vyřezávání průhledných štítů na laseru:

- ⇒ Při vyřezávání ponecháváme ochrannou fólii na vstupním materiálu. Tu prosím sejměte až při sestavování.
 - ⇒ Každou vyřezanou dávku operátor v obličejové roušce a novém páru rukavic zkompletuje a zavakuuje do ochranného sáčku nebo zabalí do zip sáčku
 - ⇒ Sáčky jsou převezeny na finální kompletaci.
-

Stříhání gumičky:

- ⇒ Operátor při stříhání gumičky používá obličejovou roušku a rukavice.
 - ⇒ Vždy otevírá jedno klubko, které obsahuje 30 m.
 - ⇒ Nastříhané gumičky balí do uzavíratelného zip sáčku.
 - ⇒ Sáčky jsou převezeny na finální kompletaci.
-

Kompletace:

- ⇒ Finální kompletaci provádí operátor v obličejové roušce a rukavicích.
- ⇒ Sáčky neotvírá. Provádí kontrolu vážením.